

# Site Natura 2000

## Vallée de la Gueule en amont de Kelmis

BE33007



### Carte d'identité

Superficie	460,29 ha	Directions du DNF	Liège, Malmedy
Communes concernées	Kelmis, Lontzen, Raeren, Welkenraedt	Date d'adoption de l'arrêté de désignation	14/04/2016

### Description du site

Ce site est considéré comme étant transitoire entre le paysage fagnard et celui du pays de Herve. Les sols sont acides, calaminaires (riches en métaux lourds), calcaires ou tourbeux, ce qui explique la diversité d'habitats. Ces derniers se succèdent tout au long de la vallée, de la source jusqu'à la Calamine, et de son affluent le Lontzenerbach. Les prairies à végétation haute et les forêts alluviales bordent les cours d'eau. Des milieux ouverts comme les pelouses calaminaires ainsi que les prés de fauche sont bien représentés. En milieu forestier, on retrouve essentiellement des hêtraies, des chênaies-charmaies et des chênaies-boulaies. Ce complexe d'habitats diversifiés est propice à de nombreuses espèces telles que le grand murin, le pic mar, la bécassine des marais et le milan royal.

### Habitats et espèces Natura 2000

Un **habitat Natura 2000** est un milieu rare, menacé ou remarquable à l'échelle européenne. En Wallonie, ces habitats sont regroupés en unités de gestion (UG) nécessitant des mesures<sup>1</sup> pour les maintenir dans un état de conservation favorable. La liste des principaux habitats Natura 2000 présents dans ce site sont :



Chêne-charmaie

Nom de l'habitat (type d'UG)	Surface (ha)
Hêtraies à aspérule (UG 8)	67,58
Chênaies-charmaies (UG 8)	27,88
Hêtraies à luzule (UG 8)	17,52
Vieilles chênaies des sols acides (UG 8)	16,53
Forêts alluviales* (UG 7)	16,25
Végétation des eaux courantes (UG 1)	7
Prairies humides à végétation haute (UG 2)	4,50
Tourbières boisées* (UG 6)	0,94
Pelouses calcicoles* (UG 2)	0,19
Forêts de pentes, éboulis ou ravins* (UG 6)	0,10
Sources pétifiantes* (UG 1)	0,05

\* Habitats prioritaires, c'est-à-dire nécessitant des mesures de protection plus strictes.

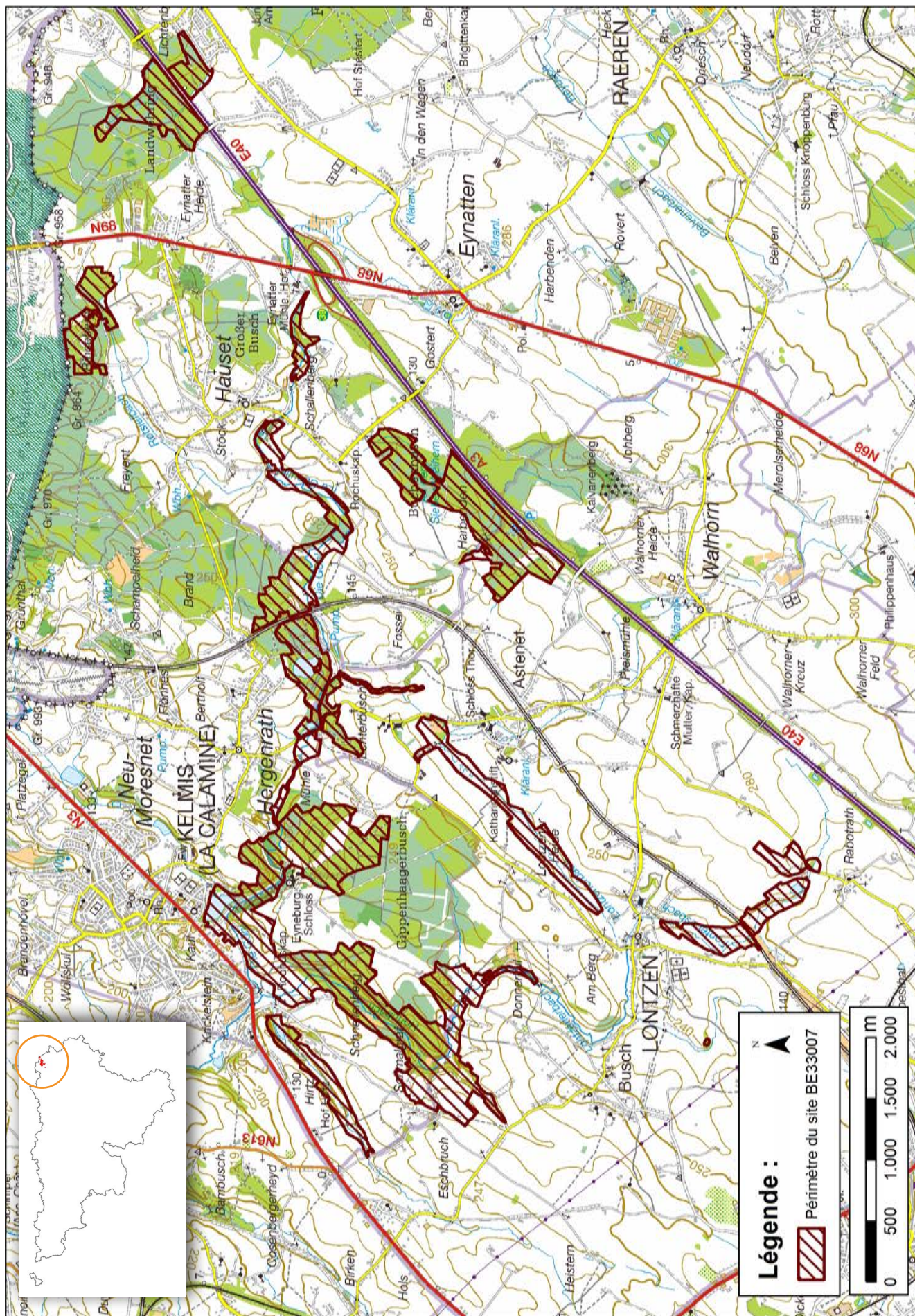
Une **espèce Natura 2000** est une espèce en danger d'extinction, vulnérable, rare ou dont la répartition géographique est restreinte à l'échelle européenne. La liste des principales espèces Natura 2000 présentes dans ce site sont :



Milan royal

Oiseaux	Mammifères
Bécassine des marais	Grand Murin
Cigogne noire	Vespertilion à oreilles échancrées
Grande Aigrette	Vespertilion des marais
Grand-duc d'Europe	<b>Poissons</b>
Martin-pêcheur d'Europe	Chabot
Milan royal	
Pic mar	
Sarcelle d'hiver	

<sup>1</sup> Les mesures de gestion sont décrites dans le "Guide de gestion Natura 2000" disponible sur le site internet de Natagriwal



© Institut géographique national - IGN - 1 : 50.000

## Vous avez une question sur Natura 2000?

**Informations générales et conseils de gestion:**  
 Natagriwal : [www.natagriwal.be](http://www.natagriwal.be) (0495 66 09 50)

**Informations cartographiques:**  
<http://geoportail.wallonie.be/walonmap>

**Informations biologiques et législatives:**  
<http://biodiversite.wallonie.be>

**Informations administratives et réglementaires:**  
 Département de la Nature et des Forêts (DNF):  
 081 33 51 64



Fiche réalisée par Natagriwal (version 01/2017)  
 Source des données: M.B. du 24/06/2016