

# Site Natura 2000

## Affluents de la Meuse entre Huy et Flemalle

BE33012



### Carte d'identité

<b>Superficie</b>	532,35 ha	<b>Direction du DNF</b>	Liège
<b>Communes concernées</b>	Amay, Engis, Flémalle, Modave, Nandrin, Neupré	<b>Date d'adoption de l'arrêté de désignation</b>	09/07/2015

### Description du site

Le site reprend des coteaux mosans ainsi que des vallons de ruisseaux encaissés tels que le Fond d'Oxhe ou le Vallon d'Ombret. Les versants et plateaux forestiers situés au sud de la Meuse sont essentiellement recouverts de forêts de feuillus avec de fortes pentes par endroit. Les fonds de vallées abritent quant à eux des forêts humides. Parmi les milieux ouverts de grand intérêt écologique, il convient de citer les prairies et pelouses maigres ainsi que les milieux rocheux, en particulier sur les coteaux mosans exposés au sud. Du point de vue botanique, la présence de plusieurs espèces en limite septentrionale de leur aire de répartition est tout à fait remarquable comme le buis et une espèce d'hélianthème. Le site comporte également des cavités de grand intérêt, dont la Grotte de Ramioul, qui abritent plusieurs espèces de chauves-souris. Enfin, la présence de très nombreuses espèces d'oiseaux et d'insectes rares et menacés font de cette zone un site majeur.

### Habitats et espèces Natura 2000

Un **habitat Natura 2000** est un milieu rare, menacé ou remarquable à l'échelle européenne. En Wallonie, ces habitats sont regroupés en unités de gestion (UG) nécessitant des mesures<sup>1</sup> pour les maintenir dans un état de conservation favorable. La liste des principaux habitats Natura 2000 présents dans ce site sont :



Forêt alluviale

Nom de l'habitat (type d'UG)	Surface (ha)
Hêtraies à luzule (UG 8)	288,79
Hêtraies à aspérule (UG 8)	94,12
Forêts alluviales* (UG 7)	91,99
Végétation des rochers calcaires (UG 2)	8,02
Forêts de buis (UG 8)	3,74
Landes sèches (UG 2)	1,60
Pelouses à orpins des substrats rocheux* (UG 2)	1,60
Pelouses calcicoles* (UG 2)	1,60
Forêts de pente, éboulis ou ravins* (UG 6)	1,60
Grottes (UG temp 1)	0,59

\* habitats prioritaires, c'est-à-dire nécessitant des mesures de protection plus strictes

Une **espèce Natura 2000** est une espèce en danger d'extinction, vulnérable, rare ou dont la répartition géographique est restreinte à l'échelle européenne. La liste des principales espèces Natura 2000 présentes dans ce site sont :



Martin-pêcheur d'Europe

#### Oiseaux

Bondrée apivore  
Faucon pèlerin  
Grand-duc d'Europe  
Martin-pêcheur d'Europe  
Pic mar  
Pic noir  
Pie-grièche écorcheur

#### Poissons

Chabot  
Bouvière

#### Mammifères

Grand Murin  
Grand Rhinolophe  
Petit Rhinolophe  
Vespertilion à oreilles échancrées  
Vespertilion des marais

#### Insectes

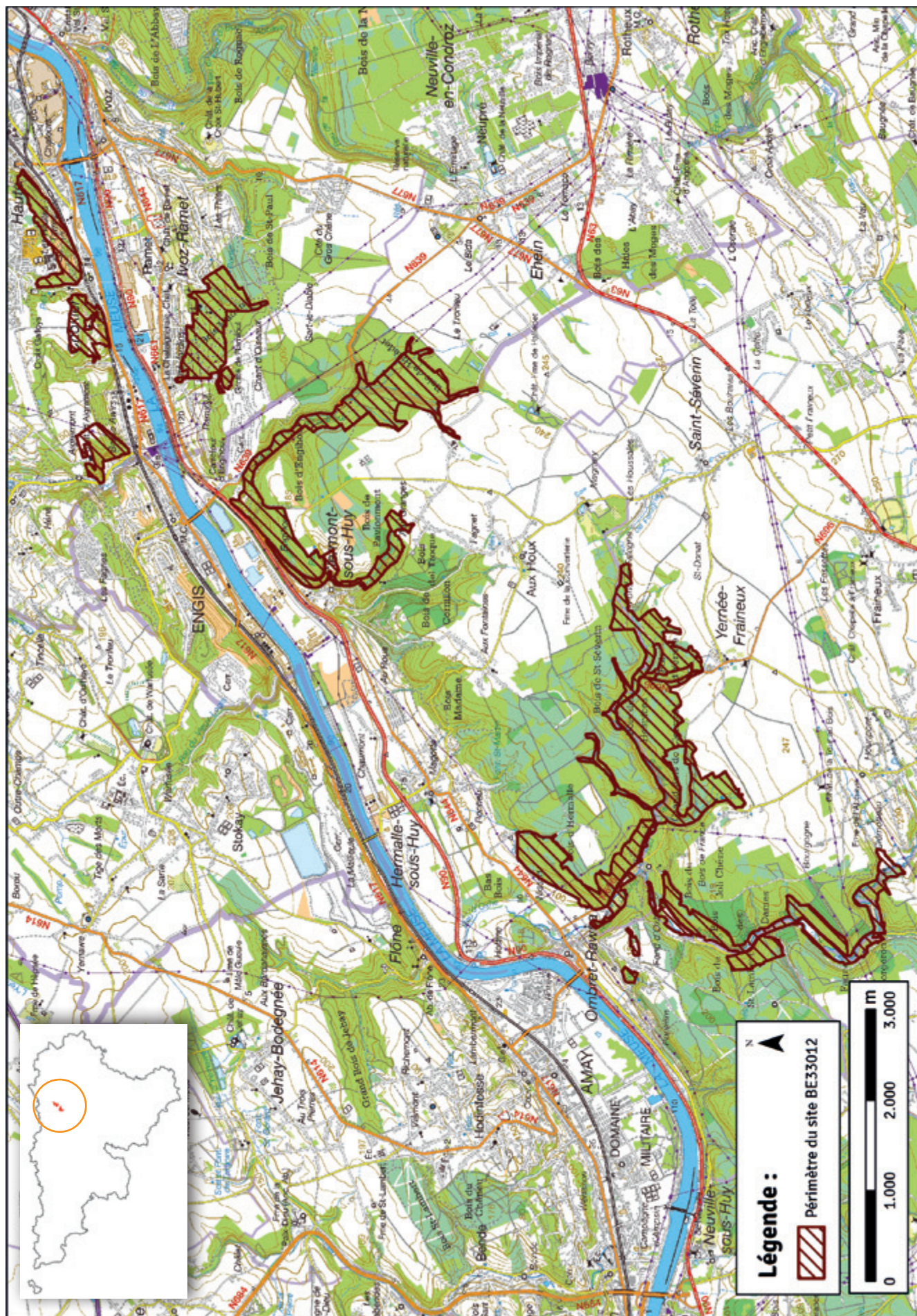
Ecaille chinée

#### Mollusques

Mulette épaisse

<sup>1</sup> Les mesures de gestion sont décrites dans le "Guide de gestion Natura 2000" disponible sur le site internet de Natagriwal





© Institut géographique national -IGN - 1: 50.000

## Vous avez une question sur Natura 2000?

**Informations générales et conseils de gestion:**  
 Natagriwal: [www.natagriwal.be](http://www.natagriwal.be) (0495 66 09 50)

**Informations cartographiques:**  
<http://geoportail.wallonie.be/WalOnMap/>

**Informations biologiques et législatives:**  
<http://biodiversite.wallonie.be>

**Informations administratives et réglementaires:**  
 Départements de la Nature et des Forêts (DNF):  
 081 33 51 64



Fiche réalisée par Natagriwal (version 06/2016)  
 Source des données: M.B. du 17/09/2015