

## Préserver les auxiliaires pour favoriser la lutte biologique

**Coccinelles, syrphes, carabes, araignées, ces auxiliaires prédateurs de nuisibles contribuent à protéger les cultures. Préservons-les!**

### Auxiliaires, de quoi s'agit-il?

Ce sont ces organismes qui facilitent la production agricole en remplaçant tout ou partie du travail et des intrants apportés par l'agriculteur.



### Les enjeux

#### 1. Développer le maillage écologique

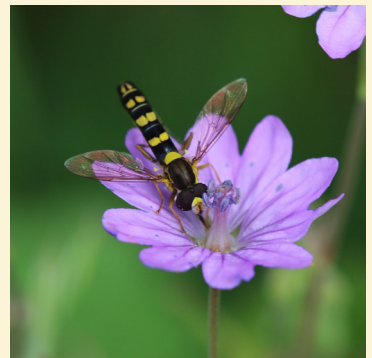
Nécessaire pour offrir des **zones d'hivernage** et des **ressources alimentaires** (pollen, nectar, proies) aux auxiliaires.

#### 2. Réduire le travail du sol

De nombreux auxiliaires passent l'hiver dans le sol, **en bordure** ou **au sein même des parcelles** cultivées.

#### 3. Diminuer l'usage des pesticides

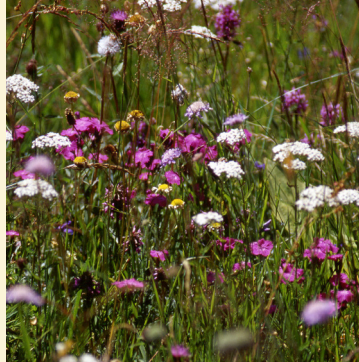
Les pesticides ont des **effets néfastes directs et indirects** sur les auxiliaires.





## Les actions

- Privilégier les aménagements fleuris
- Favoriser les aménagements pluriannuels
- Privilégier les linéaires (plutôt que les grands blocs)
- Diminuer la taille des parcelles et réduire les distances entre les aménagements



## Des aménagements financés

AMÉNAGEMENTS	BÉNÉFICES POUR LES AUXILIAIRES	MESURE	MONTANT
Parcelles fleuries pérennes "Fleurs des prés"	++	MAEC Parcelle aménagée (MC7) "Pollinisateurs"	2000 € / ha
Céréales extensives "Fleurs des champs et messicoles"	+	MAEC Parcelle aménagée (MC7) "Fleurs des champs"	2000 € / ha
Parcelles de hautes herbes et de végétation dense	+	MAEC Parcelle aménagée (MC7) "Faune"	2000 € / ha
Tournières enherbées	+	MAEC Tournière enherbée (MB5)	1200 € / ha
Haies et alignements d'arbres	+ à ++	Ecorégime Maillage écologique	525 € / km
Jachères mellifères	+	Ecorégime Maillage écologique	700 € / ha



**Contact** • Consultez le site [www.natagriwal.be](http://www.natagriwal.be)

Sur la page d'accueil, sélectionnez votre commune et prenez contact avec le·la conseiller·ère référent·e.